



Voorbeeld 1

HOLDING
RAD. 120 STD TURNS

STANDAARD
Altijd 70° **Aftrekken**

1 - Visualiseer de holding

2 - Deel de 'koek' in tweeën

3 – Bepaal de zijde van de Hold;
zelfde kant,
gecrossed,

Zelfde kant;
Trek 70° van de INBOUND leg af

Kom ik de QDR tegen?
ja / nee

JA
DIRECT ENTRY

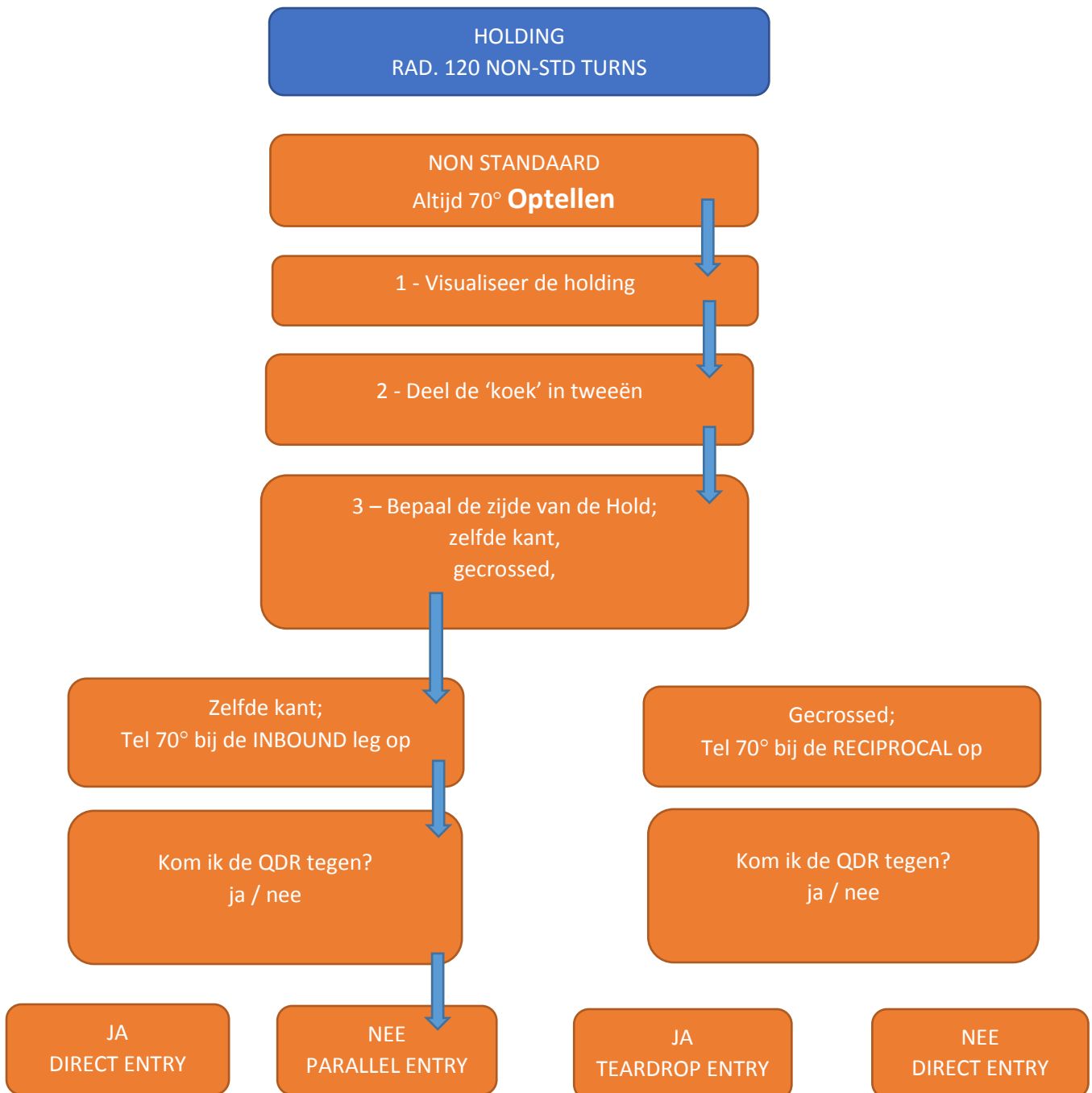
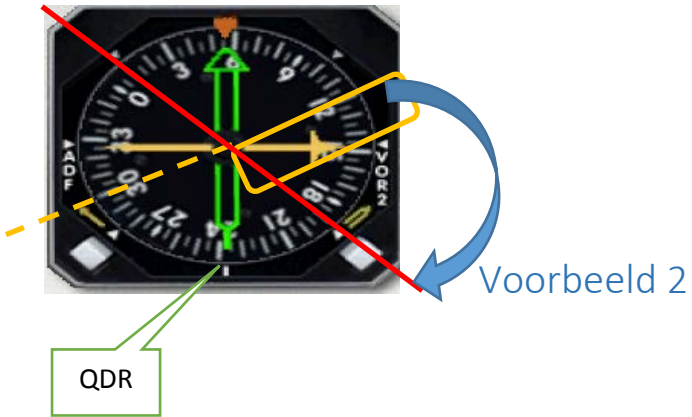
NEE
PARALLEL ENTRY

Gecrossed;
Trek 70° van de RECIPROCAL af

Kom ik de QDR tegen?
ja / nee

JA
TEARDROP ENTRY

NEE
DIRECT ENTRY





Voorbeeld 3

HOLDING
RAD. 270 STD TURNS

STANDAARD
Altijd 70° **Aftrekken**

1 - Visualiseer de holding

2 - Deel de 'koek' in tweeën

3 – Bepaal de zijde van de Hold;
zelfde kant,
gecrossed,

Zelfde kant;
Trek 70° van de INBOUND leg af

Gecrossed;
Trek 70° van de RECIPROCAL af

Kom ik de QDR tegen?
ja / nee

Kom ik de QDR tegen?
ja / nee

JA
DIRECT ENTRY

NEE
PARALLEL ENTRY

JA
TEARDROP ENTRY

NEE
DIRECT ENTRY



Voorbeeld 4

QDR

