

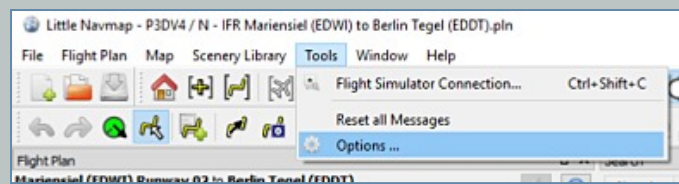
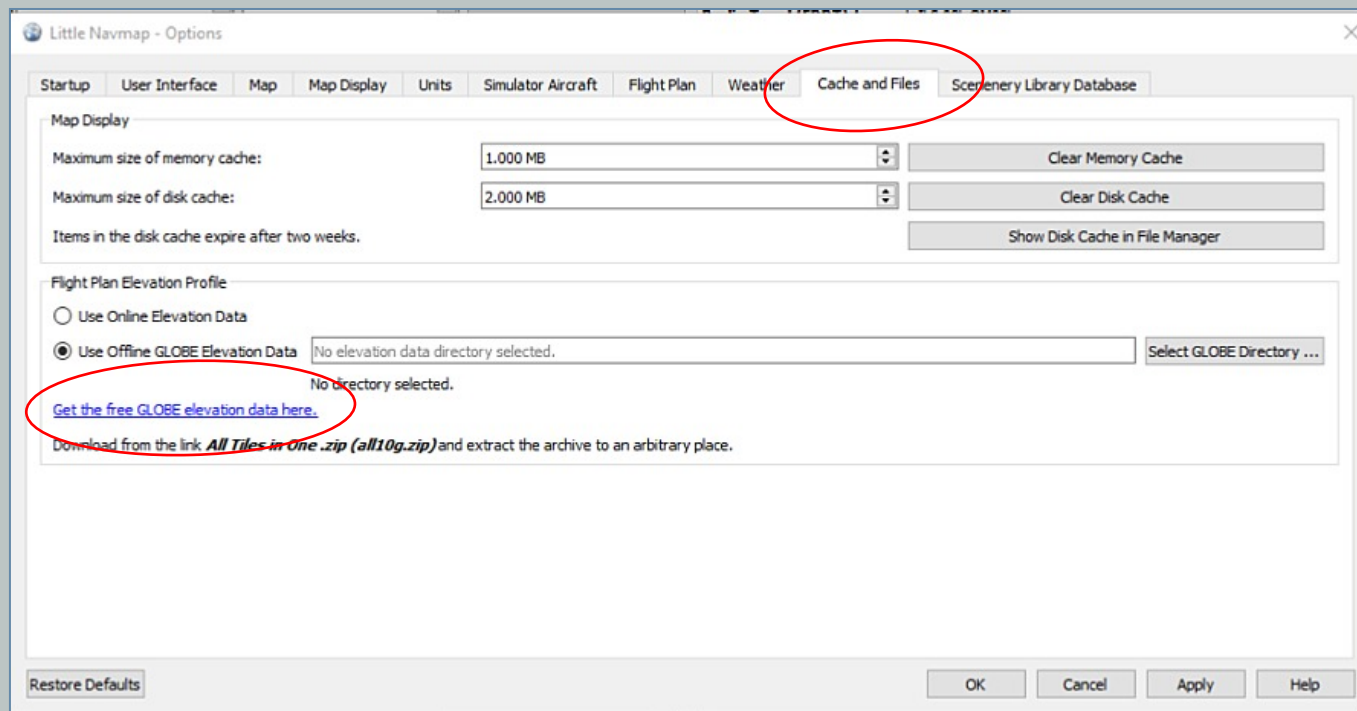
Little Navmap, the continuing story, afl. 4, hoogtegegevens, the finishing touch

Het zou praktisch zijn als we in Little Navmap een hoogtevermelding zouden krijgen door simpel met je muis ergens te gaan staan, net zoals in Plan-G. En dat kan, want Little Navmap is hiervoor al ingericht, we moeten het alleen 'even' activeren. We gaan uit van een vermelding in ft (m kan ook).

Download de data set



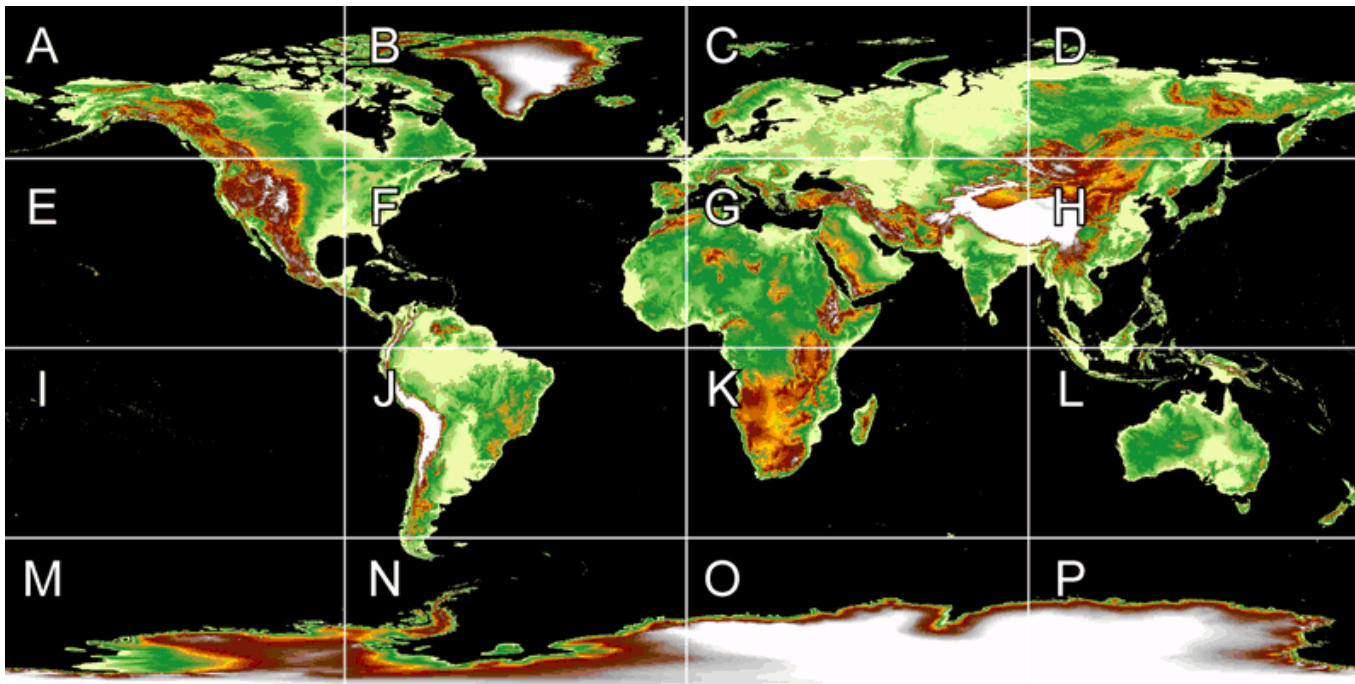
Er zijn een aantal bedrijven die hoogte-data beschikbaar stellen. Little Navmap maakt gebruik van de set van de National Oceanic and Atmospheric Administration (Colorado). Het is een 1-kilometer data set. Ga naar 'Tools' en klik op Options.



Dan komt het grote Options menu naar voren en daar klik je op Cache and Files en daar klik je op de

blauwe tekst [Get the free Globe elevation data here](#). Dan zit je op de site van de NOAA en krijg je de verschillende tegels van de gehele wereld te zien waar de hoogten in opgeborgen zijn. Zie de volgen-

de pagina. Je klikt op [All tiles in One zip file](#). Als je de hoogtegegevens over de hele wereld wilt kunnen zien moet je kiezen voor all tiles, anders selecteer je een of meerdere letters zoals je ze ziet op



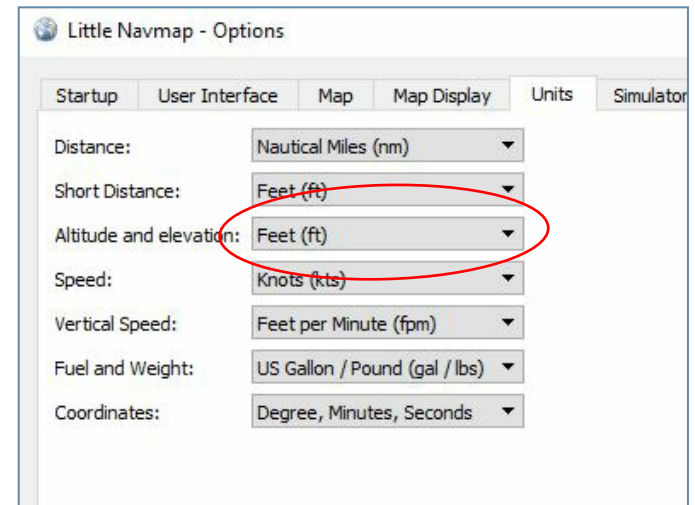
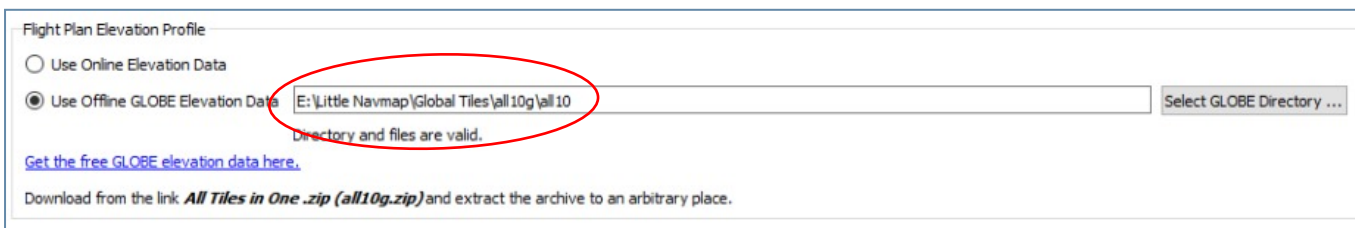
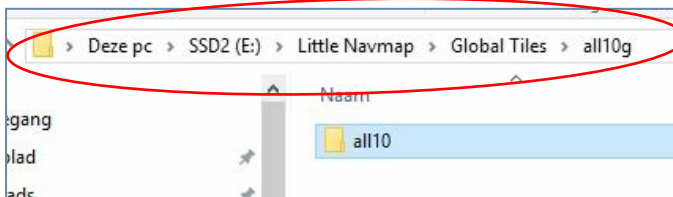
- [Download the source maps](#)
- [Order the CD-ROM set](#)
- [The GLOBE Project Report](#)

Download Tiles as .zip Files: [A](#) | [B](#) | [C](#) | [D](#) | [E](#) | [F](#) | [G](#) | [H](#) | [I](#) | [J](#) | [K](#) | [L](#) | [M](#) | [N](#) | [O](#) | [P](#) | [All Tiles in One .zip file](#)
 Download Tiles as .gz Files: [A](#) | [B](#) | [C](#) | [D](#) | [E](#) | [F](#) | [G](#) | [H](#) | [I](#) | [J](#) | [K](#) | [L](#) | [M](#) | [N](#) | [O](#) | [P](#) | [All Tiles in One .tgz file](#)

de kaart. De totale data set voor de hele wereld is 1,83GB groot (na unzippen) en dat is tegenwoordig nauwelijks nog een belemmering. Het bestand **all10g.zip** is het bestand dat wij nodig hebben en

gaan downloaden. Daarna unzippen en opbergen in een map b.v. in de Little Navmap-map maak je een map aan die Global Tiles heet (wat een gemap zeg!). Maakt niet uit waar en maakt niet uit hoe je hem noemt als je het pad maar duidelijk opgeeft. Dat moet je doen in het Options-menu waar we al eerder in zaten.

Wil je de hoogte niet in feet hebben maar in meters dan ga je naar Tools, dan Options, dan Units en daar vind je Altitude and elevation. Maar wie



doet dat nu, de elevation en altitude in meters?! Geeft niet, op deze manier heb je toch weer kennis gemaakt met een ander interessant menu in Little Navmap. En dan doetieut (doet hij het). En als je nu je kaart helemaal hebt losgemaakt van Little Navmap en bijvoorbeeld op een aparte monitor hebt gezet, dan zoek je je wezenloos naar die hoogte-aanduiding als je met de muis over de kaart gaat. Die staat rechts onderin het hoofdmenu naast de geografische aanduiding (lengte- en breedtegraad). Logisch toch! Wat is dat toch een prachtig programma, Little Navmap en gratis.

