



BP-4I Beste Piloten: LITTLE NAVMAP - Release V2.2.4



19

Beste Piloten,

Afgelopen zondag 10 februari 2019 is er een nieuwe update, LNM V2.2.4 beschikbaar gekomen.

Voor een volledige aanpassingslijst ga naar:

<https://github.com/albar965/littlenavmap/blob/release/2.2/CHANGELOG.txt>

Hieronder vindt je een uittreksel van de meest interessante aanpassingen in V2.2.4

IVAO online vliegtuigen nu ook zichtbaar op de map

-Enabled IVAO support based on mirror on (<https://www.littlenavmap.org>) #244

Online vliegtuigen Vatsim waren al zichtbaar binnen LNM. Nu ook voor IVAO online vliegtuigen. Hiervoor

heeft Barthel een mirror server opgezet waarvan het IVAO verkeer is te downloaden.

Hieronder de instelling voor LNM:

Kies GEREEDSCHAP tabblad ONLINE VLIEGEN en vink IVAO of VATSIM aan. (Afbeelding 1) Online vliegtuigen zijn Orange op de kaart. Het gele vliegtuig is zoals gewoonlijk je eigen.

- Changed AI/multiplayer aircraft on ground to appear earlier when zooming in.

AI en multi-player vliegtuigen die op de grond staan, verschijnen eerder op de map. Je hoeft dus niet zo ver meer in te zoomen als voorheen om je collega's te zien. Handig voor de online vlieggroepen.

- Wrong vertical descent speed, descent speed and descent rule of thumb now displayed correctly

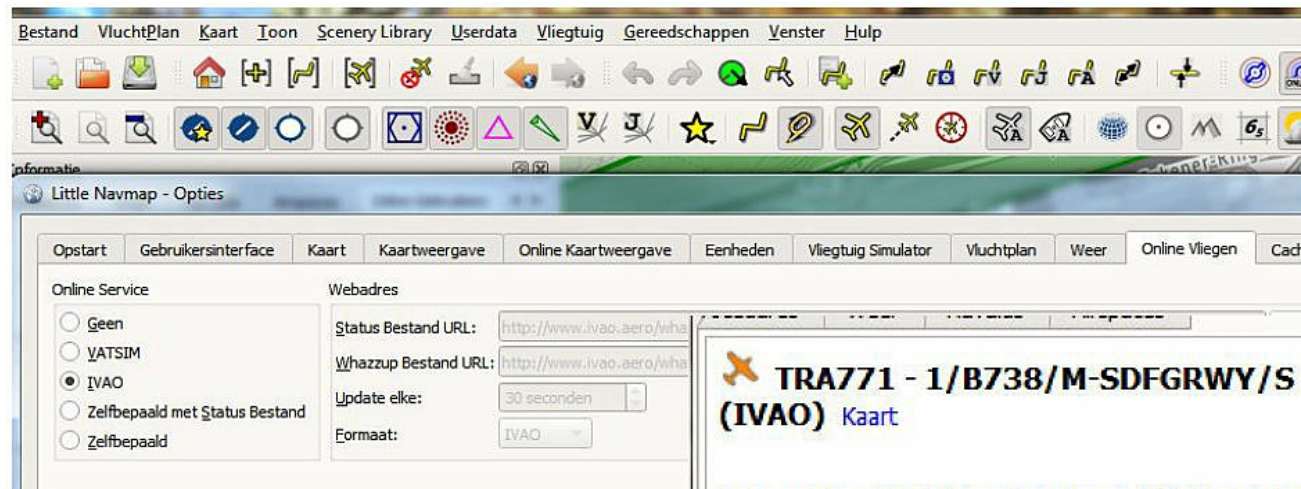
Metar gerelateerd.

-Changed default weather URLs (except IVAO) to use HTTPS/SSL

-Added migration code to convert NOAA weather URL to use SSL/HTTPS if user left URL unchanged. Deze wijzigingen zijn nodig voor toekomstige aanpassingen aan het weer.

Route-planning:

- Route description parser can now read long SID and STAR names like ENVA UTUNA1A vs. ENVA UTUN1A



TRA771 - 1/B738/M-SDFGRWY/S (IVAO) Kaart

Online Gebruiker Vliegtuig - 1 van 693 Voertuigen

Nummer: 619

Registratie: TRA771

Type: 1/B738/M-SDFGRWY/S

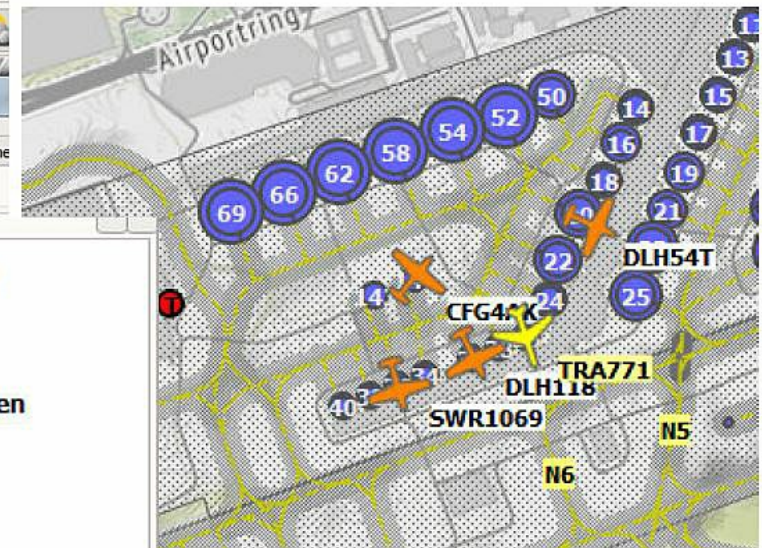
Vertrek: LOWW. Bestemming: EFHK.

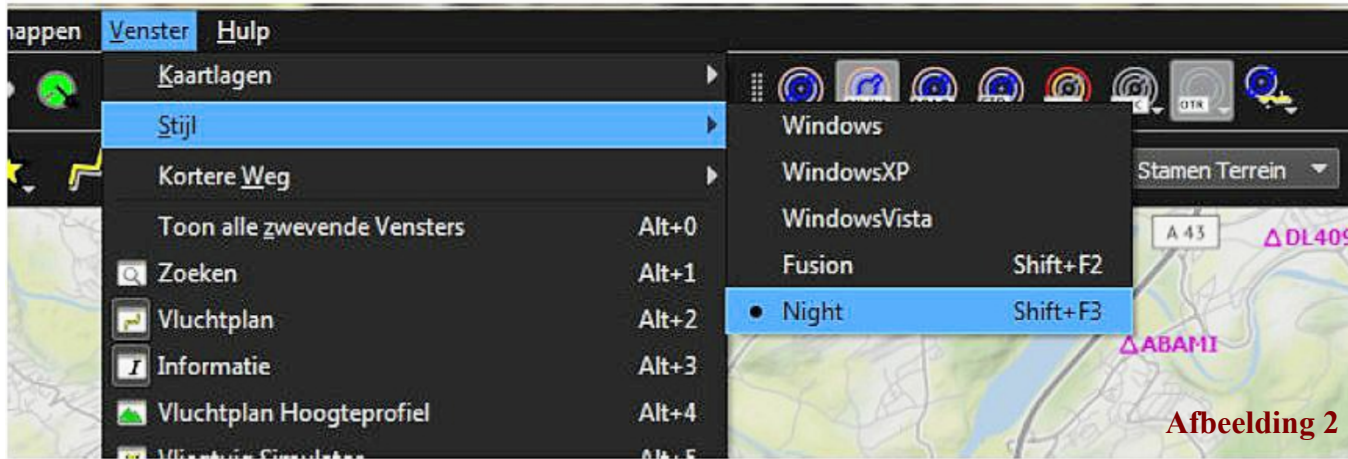
Richting: 81°M

Hoogte: 1.510 ft

Snelheid aan de grond: 0 kts

Afbeelding 1





Afbeelding 2



- Changed default export folder for aircraft flight plan formats to simulator base folder.
- Now disabling aircraft performance collection when sim is paused or replaying (replay only detected on X-Plane).

- Added shortcuts to switch between styles Fusion (Shift+F2) and Night (Shift+F3) (afbeelding 2). Persoonlijk gebruik ik graag de "Night" Optie.

Onder het tabblad "Vliegtuig" kun je automatisch de performance van je vliegtuig registreren en deze gebruiken in je vliegplan. Een complete ongestoorde vlucht is dan noodzakelijk voor een juiste registratie.

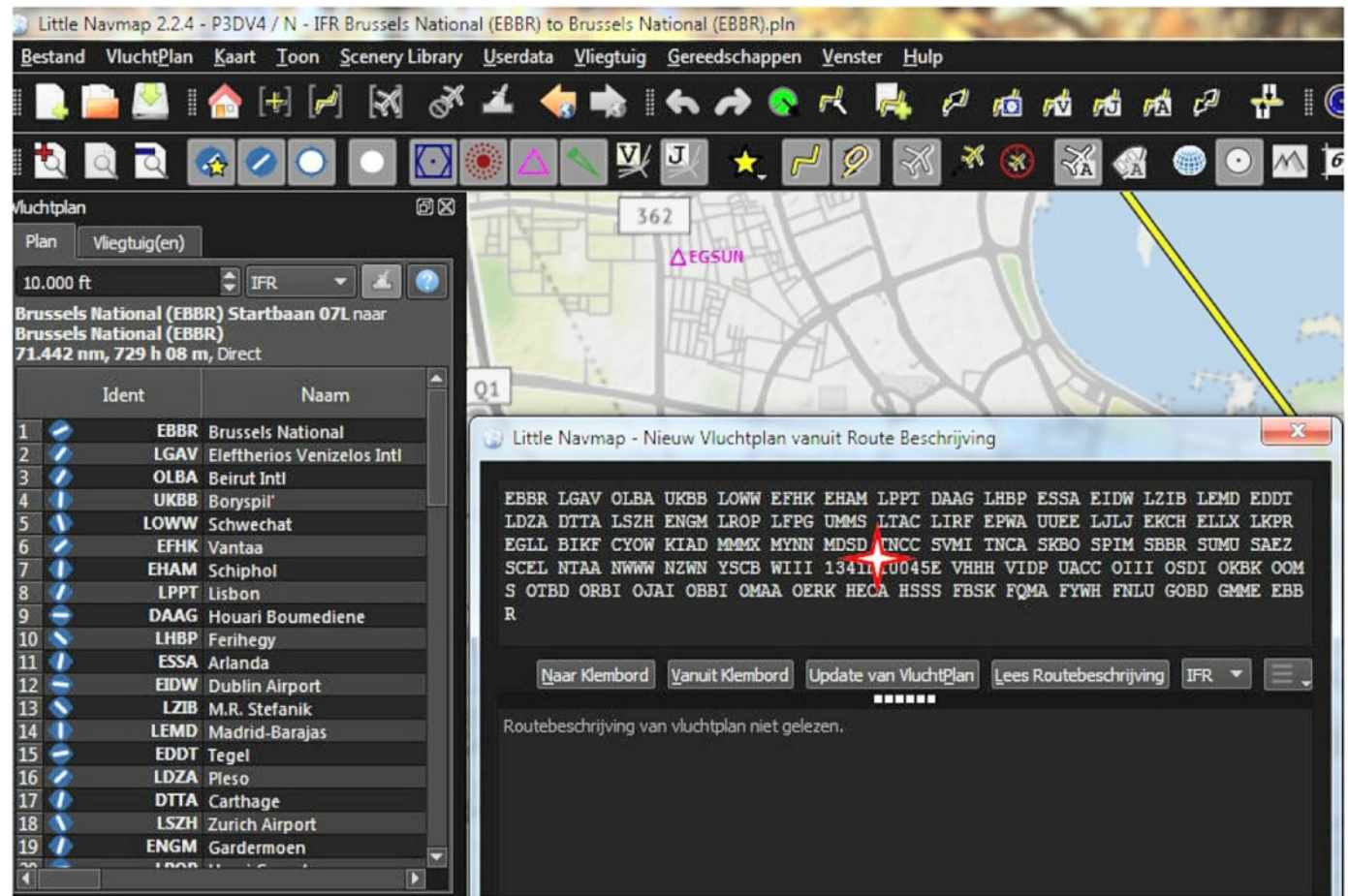
- Relaxed maximum distance requirements for waypoints in route string parser. Airports are now always used independent of distance to previous waypoint. #376

Een prachtig stuk gereedschap voor degene die routes maakt of wijzigt (Afbeelding 3).

Onderstaande functie bestond reeds lange tijd maar door diverse aanpassingen werd deze functie corrupt. Functie: "Nieuw vluchtplan vanuit route beschrijving"

Klik op - VLUCHTPLAN en vervolgens op - NIEUW VLUCHTPLAN VANUIT ROUTE BESCHRIJVING.

- 2 dingen kunnen er gebeuren:
- als je een route geladen hebt zie je de waypoints terug in het scherm.
 - als je geen route hebt is dit scherm leeg.
- Je kunt nu de ICAO codes cq. waypoints aanpassen/verwijderen en toevoegen. Zo kun je snel een route maken.



Afbeelding 3